

適用機種






CB400 SUPER FOUR/SUPER BOL D'OR

エンジンガード

取付説明書

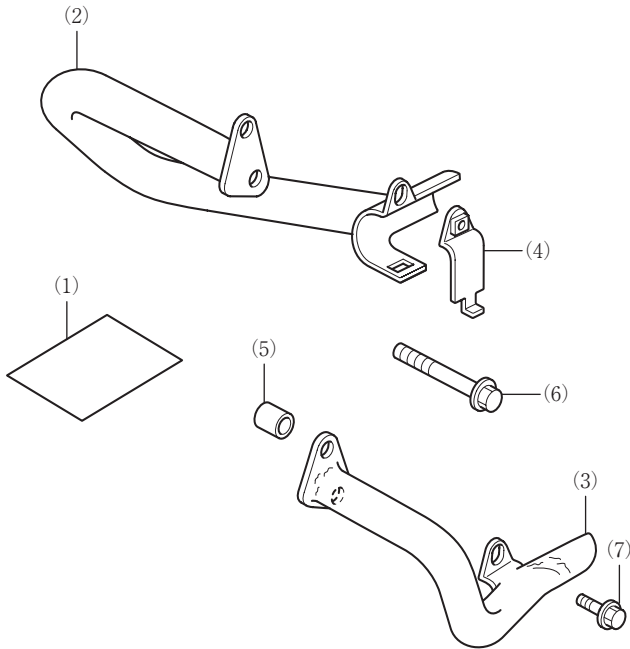
シンボルマークについて

下記のシンボルマークは、本書を通して作業上の注意事項を表示しています。

-  **危険** 指示に従わないと、死亡または重大な傷害に至るもの
-  **警告** 指示に従わないと、死亡または重大な傷害に至る可能性のあるもの
-  **注意** 指示に従わないと、傷害を受ける可能性があるもの
-  **アドバイス** お車と用品のために守っていただきたいこと
-  **知識** 知っておいていただきたいこと知っておくと便利なこと

構 成 品

取扱説明書及び取付要領書が同梱されているときは、必ずお客様にお渡しください。



見出し番号	部品名称	個数
(1)	URL ペーパー	1
(2)	右側エンジンガード	1
(3)	左側エンジンガード	1
(4)	バンド	2
(5)	カラー	2
(6)	8 mm フランジボルト	4
(7)	6 mm フランジボルト	2

必 要 工 具

- ・ T-レンチ (10、12 mm)
- ・ メガネレンチ (12 mm)
- ・ スパナ (12 mm)
- ・ トルクレンチ
- ・ ウェス
- ・ テープ
- ・ 車両の部品の取り外し、取り付けに必要な工具は、サービスマニュアルを参照してください。

トルクについて

- ・ 各スクリュー、ボルト、ナットの締め付けトルクは下記の表に従って締め付けてください。また、車両の部品の締め付けトルクはサービスマニュアルを参照してください。

種類	N・m	kgf・m
6 mm フランジボルト	12	1.2
8 mm フランジボルト	32	3.3

取 付 に つ い て

⚠警告

- ・ 各スクリュー、ボルト、ナットは確実に締め付けてください。締め付けが不確実なときは走行中に脱落し、運転者または後続車の乗員や歩行者を死亡または重大な傷害に至らしめる可能性が高くなります。

⚠注意

- ・ 取り付け作業はエンジン、マフラが完全に冷えてから行ってください。高温のまま作業を行うと、火傷などを負う可能性が高くなります。

🏍️アドバイス

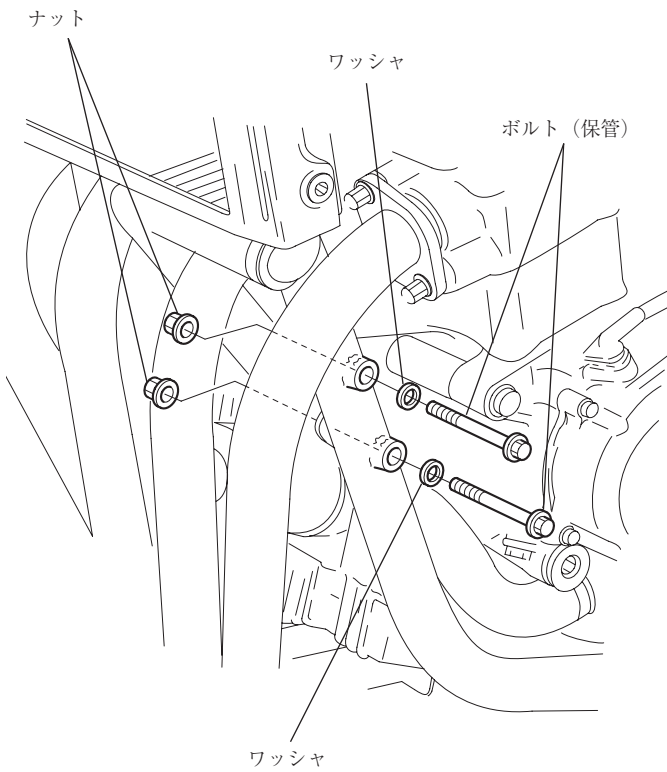
- ・ エンジンガードを持って取り廻しを行うなど、無理な力を加えないでください。

- ・ 取り外した部品は、元の仕様に戻すとき必要になりますのでお客様にお渡しください。

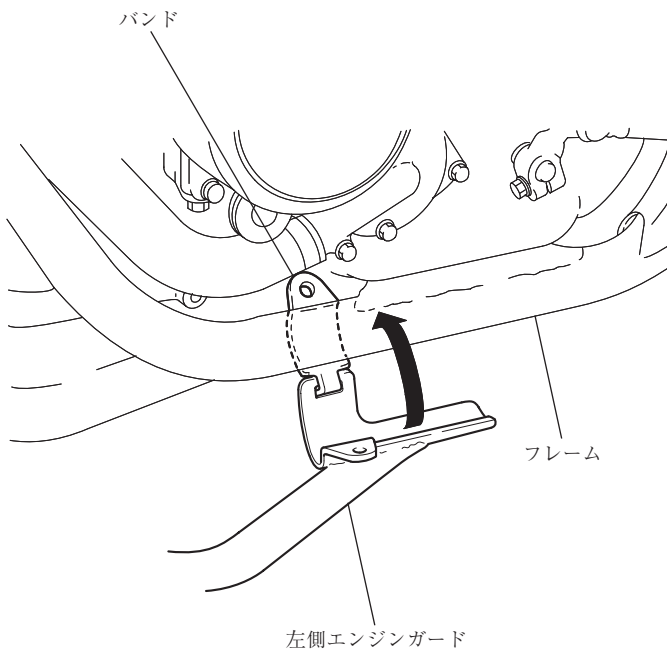
取 付 方 法

1. 左側エンジンガードの取り付け

1) 車両のボルト、ナットを取り外す。

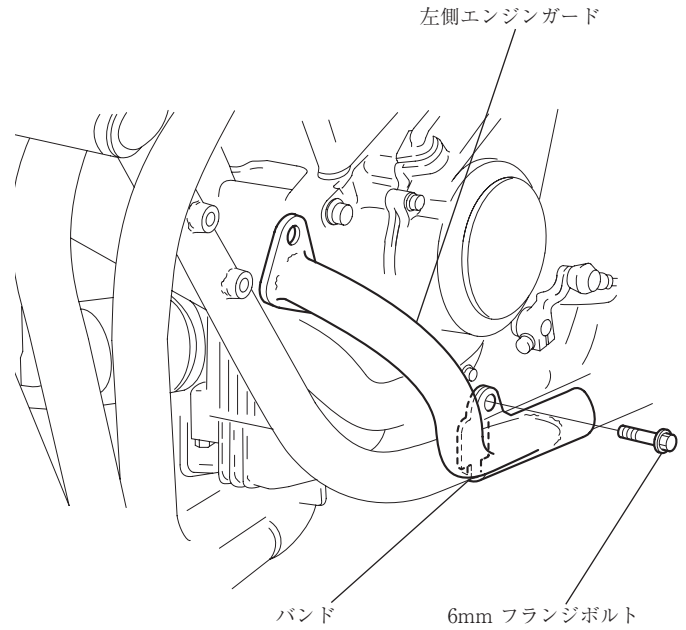


2) 図のように左側エンジンガードにバンドを引っかける。

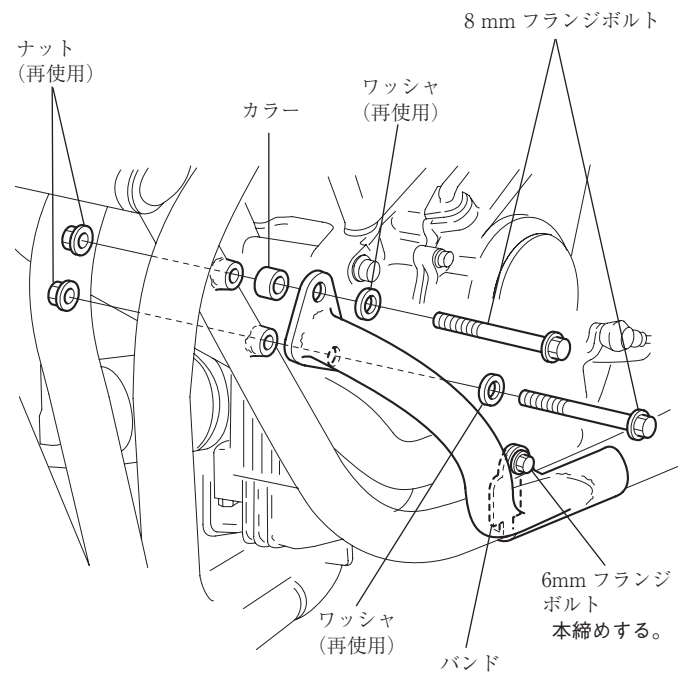


3) 図のように左側エンジンガードを仮付けする。

- ・工具を使用するときにエンジンガードに傷が付く可能性があるためウエスまたはテープで保護してください。



4) 図のように左側エンジンガードを取り付ける。



2. 右側エンジンガードの取り付け

1) 左側エンジンガードと同様に取り付ける。