

適用機種
400X

パニアケース
取付説明書

販売店様へ

この取付説明書は、必ずお客様にお渡しください。

お客様へ

この取付説明書は、必ず保管してください。

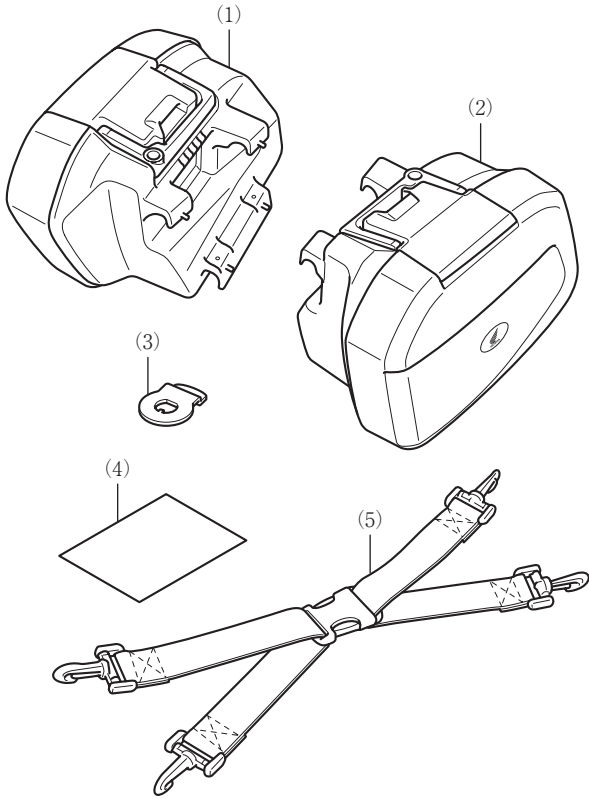
シンボルマークについて

下記のシンボルマークは、本書を通して作業上の注意事項を表示しています。

- 危険** 指示に従わないと、死亡または重大な傷害に至るもの
- 警告** 指示に従わないと、死亡または重大な傷害に至る可能性のあるもの
- 注意** 指示に従わないと、傷害を受ける可能性があるもの
- アドバイス** お車と用品のために守っていただきたいこと
- 知識** 知っておいていただきたいこと知っておくと便利なこと

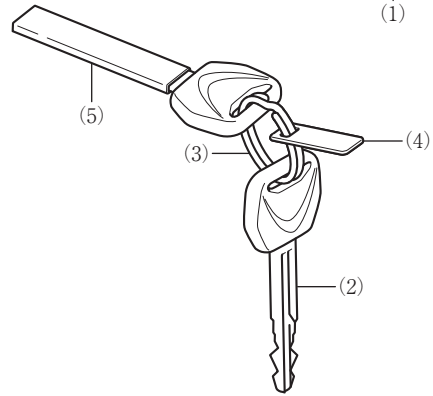
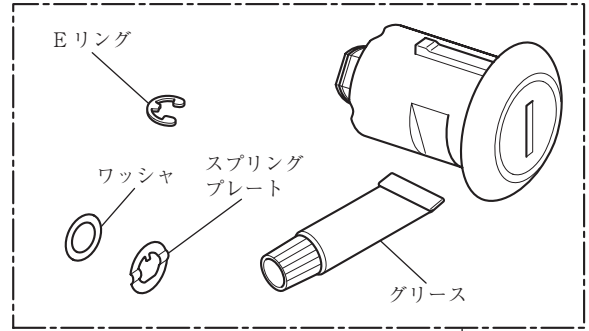
構 成 品

取扱説明書及び取付要領書が同梱されているときは、必ずお客様にお渡しください。



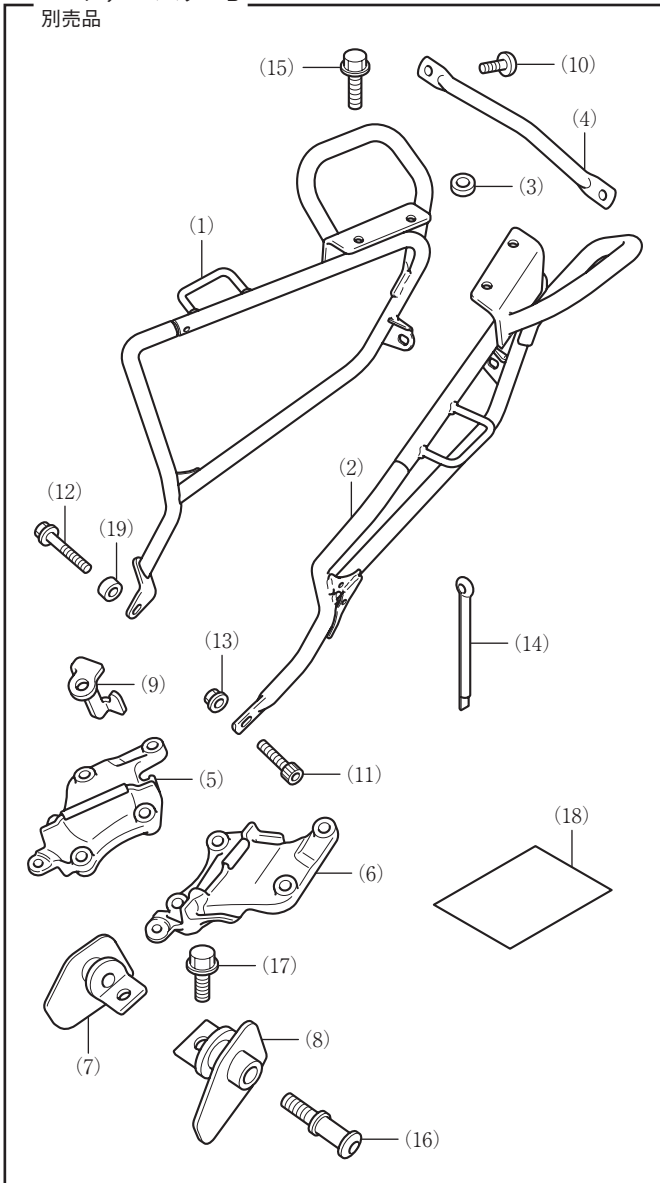
見出し番号	部品名称	個数
(1)	右側パニアケース	1
(2)	左側パニアケース	1
(3)	キーロックプレート	2
(4)	URL ペーパー	1
(5)	ラゲッジバンド	2

パニアケースキーセット
別売品



見出し番号	部品名称	個数
(1)	キーシリンダ	2
(2)	キー	2
(3)	キータイ	1
(4)	キーナンバープレート	1
(5)	チューブ	1

パニアケースステー B
別売品



見出し番号	部品名称	個数
(1)	右側パニアケースステー	1
(2)	左側パニアケースステー	1
(3)	ワッシャー	2
(4)	クロスパイプ	1
(5)	右側キャリアステー	1
(6)	左側キャリアステー	1
(7)	右側フックステー	1
(8)	左側フックステー	1
(9)	ヘルメットフック	1
(10)	8 mm ソケットボルト (短)	2
(11)	8 mm ソケットボルト (長)	1
(12)	8 mm フランジボルト (長)	1
(13)	8 mm フランジナット	3
(14)	ピン	1
(15)	8 mm フランジボルト (短)	4
(16)	8 mm フックボルト	2
(17)	6 mm フランジボルト	2
(18)	URL ペーパー	1
(19)	カラー	1

必要工具

- ・ラジオペンチ
- ・車両の部品の取り外し、取り付けに必要な工具は、サービスマニュアルを参照してください。

トルクについて

- ・車両の部品の締め付けトルクはサービスマニュアルを参照してください。

許容積載量について

- ・荷物の積載は下記になります。

許容積載量	
右側パニアケース	4.0 kg
左側パニアケース	4.0 kg

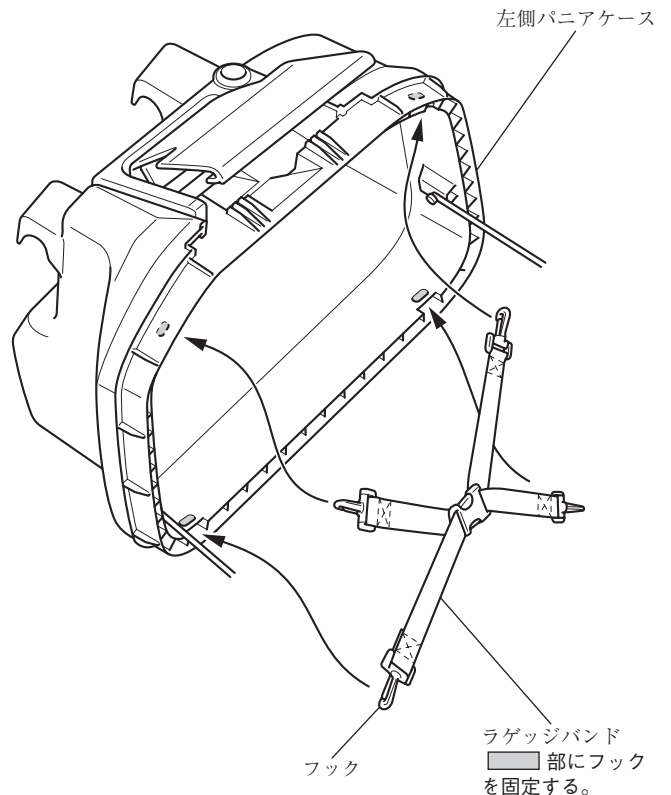
取付について

警告

- ・各スクリュー、ボルト、ナットは確実に締め付けてください。締め付けが不確実なときは走行中に脱落し、運転者または後続車の乗員や歩行者を死亡または重大な傷害に至らしめる可能性が高くなります。

取付方法

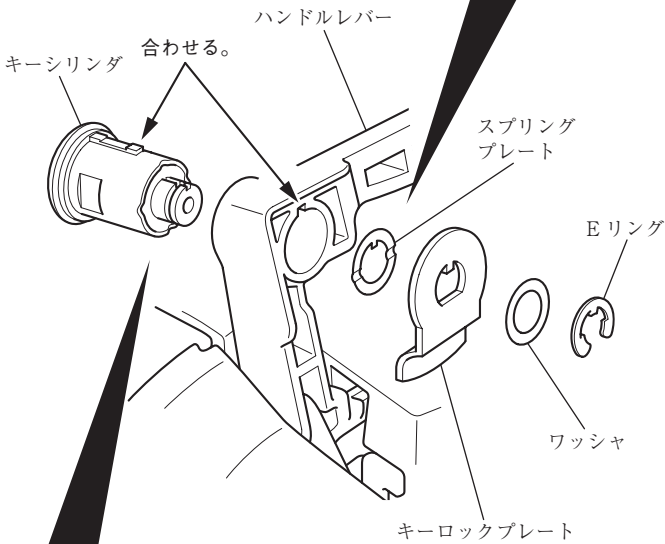
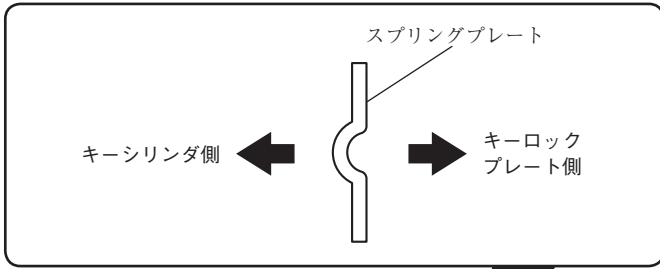
1. パニアケースステーの取り付け
 - 1) 別売品のパニアケースステー B を取り付ける。
2. ラゲッジバンドの取り付け
 - 1) 図のようにラゲッジバンドを取り付ける。
 - ・右側も同様に取り付けてください。



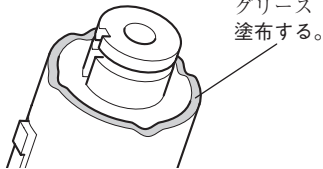
3. キーシリンダの取り付け

1) 図のように左右のパニアケースにキーシリンダを取り付ける。

・付属のグリース以外は使用しないでください。



図の  部にグリースを塗布する。



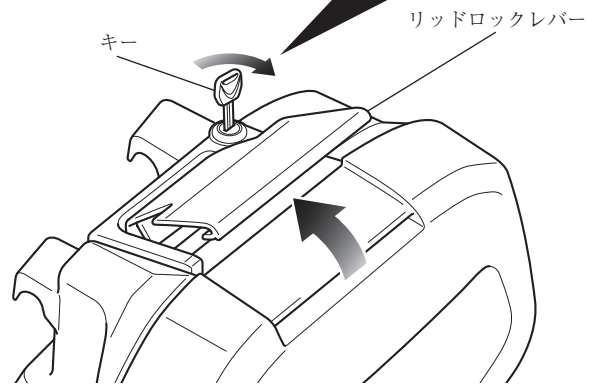
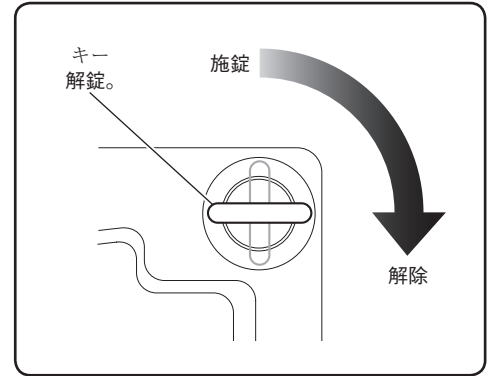
パニアケースについて

⚠注意

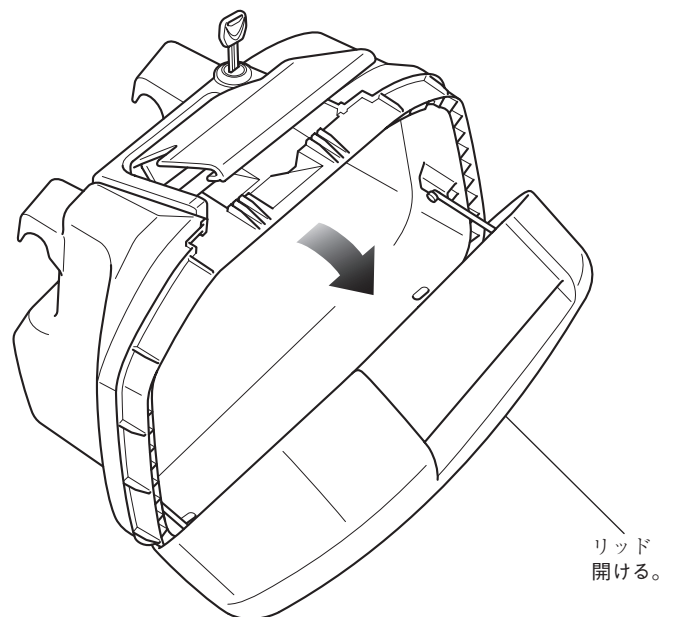
・脱着作業はエンジン、マフラが完全に冷えてから行ってください。
高温のまま作業を行うと、火傷などを負う可能性が高くなります。

1. パニアケースの開け方

1) 図のようにキーを差し込み、キーを右に回して解錠し、リッドロックレバーを上げる。



2) 図のようにリッドを開ける。



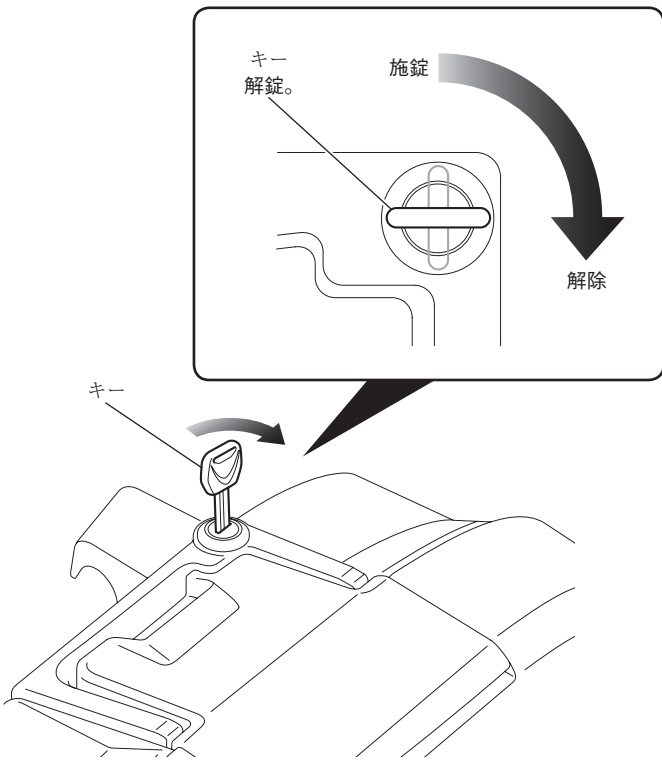
2. パニアケースの閉め方

1) 開け方の逆手順でリッドを閉じて、キーで施錠する。

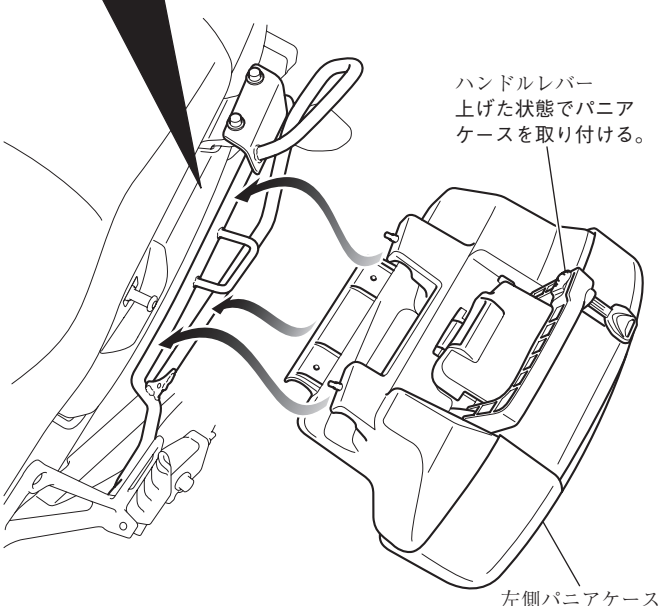
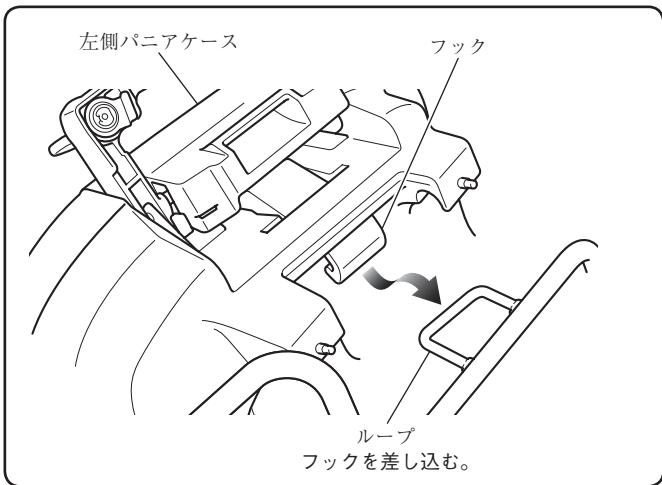
・パニアケースを閉めたときに収納した物を挟み込まないようにしてください。

3. パニアケースの取り付け

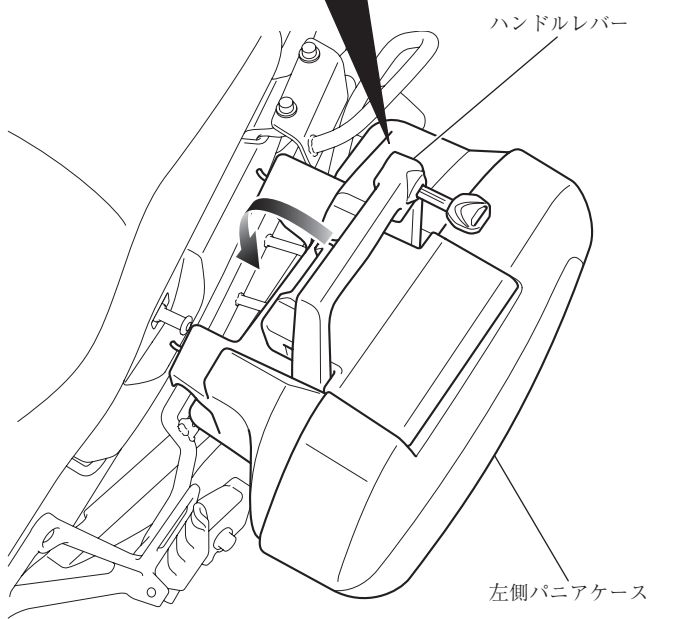
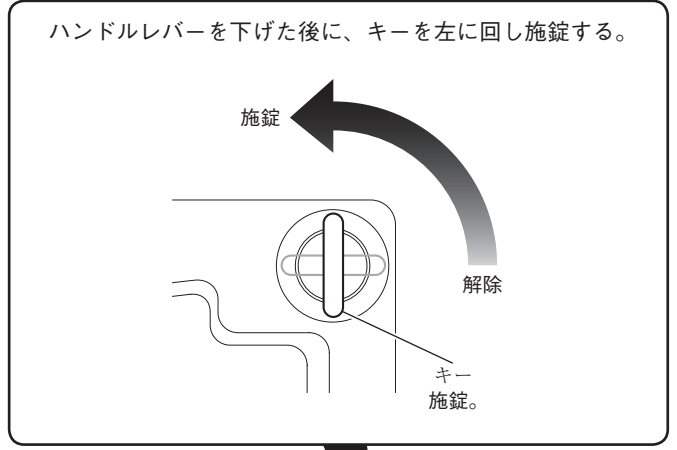
1) 図のようにキーを差し込み、キーを右に回して解錠する。



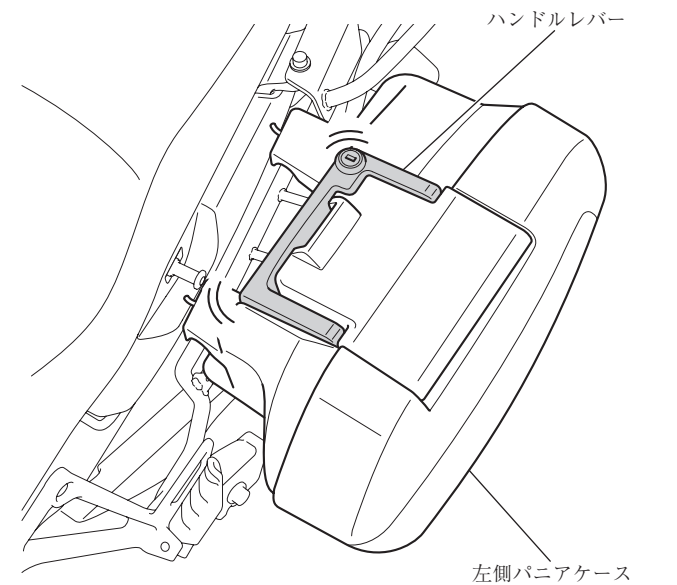
2) 図のように左側パニアケースを取り付ける。
(左側)



3) 図のようにハンドルレバーを下げ、キーを回し施錠する。



4) キーを抜き、ハンドルレバーおよびパニアケースが持ち上がらないことを確認し、確実に取り付ける。
・確実に取り付けられていないと走行中に脱落する可能性があります。



5) 左側と同様に右側パニアケースを取り付ける。

4. パニアケースの取り外し

1) 取り付けの逆手順でパニアケースを取り外す。