

適用機種
CBR400R

リアキャリアベース
取付説明書

販売店様へ

この取付説明書は、必ずお客様にお渡しください。

お客様へ

この取付説明書は、必ず保管してください。

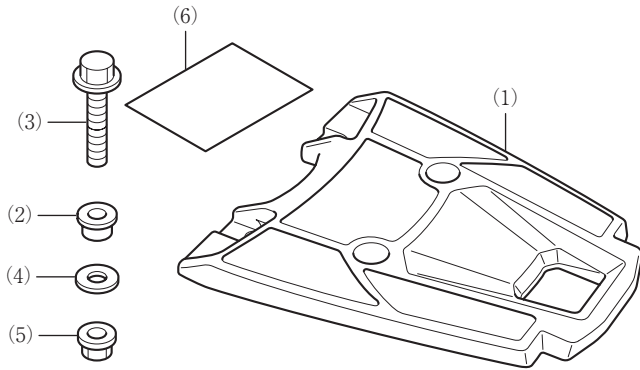
シンボルマークについて

下記のシンボルマークは、本書を通して作業上の注意事項を表示しています。

- 危険** 指示に従わないと、死亡または重大な傷害に至るもの
- 警告** 指示に従わないと、死亡または重大な傷害に至る可能性のあるもの
- 注意** 指示に従わないと、傷害を受ける可能性があるもの
- アドバイス** お車と用品のために守っていただきたいこと
- 知識** 知っておいていただきたいこと知っておくと便利なこと

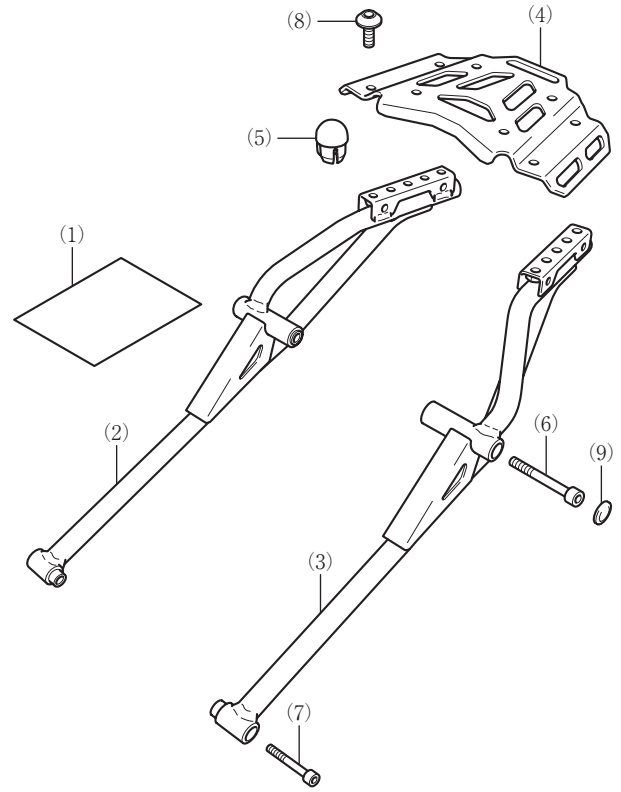
構 成 品

取扱説明書及び取付要領書が同梱されているときは、必ずお客様にお渡しください。



見出し番号	部品名称	個数
(1)	リアキャリアベース	1
(2)	カラー	4
(3)	8 mm フランジボルト	4
(4)	ワッシャ	4
(5)	8 mm フランジナット	4
(6)	URL ペーパー	1

リアキャリア
別売品



取り付けは用品の取付説明書をご覧ください。

見出し番号	部品名称	個数
(1)	URL ペーパー	1
(2)	右側リアキャリアパイプ	1
(3)	左側リアキャリアパイプ	1
(4)	リアキャリアプレート	1
(5)	リアキャップ	2
(6)	10 mm ソケットボルト	2
(7)	8 mm ソケットボルト (長)	2
(8)	8 mm ソケットボルト (短)	4
(9)	ソケットボルトキャップ	4

必 要 工 具

- ・ T-レンチ (12 mm)
- ・ メガネレンチ (12 mm)
- ・ トルクレンチ
- ・ 車両の部品の取り外し、取り付けに必要な工具は、サービスマニュアルを参照してください。

トルクについて

- ・ 各スクリュー、ボルト、ナットの締め付けトルクは下記の表に従って締め付けてください。また、車両の部品の締め付けトルクはサービスマニュアルを参照してください。

種類	N・m	kgf・m
8 mm フランジナット	27	2.8

許容積載量について

・荷物の積載は下記になります。

許容積載量	
トップボックス	3.0 kg

取付について

⚠警告

・各スクリュー、ボルト、ナットは確実に締め付けてください。締め付けが不確実なときは走行中に脱落し、運転者または後続車の乗員や歩行者を死亡または重大な傷害に至らしめる可能性が高くなります。

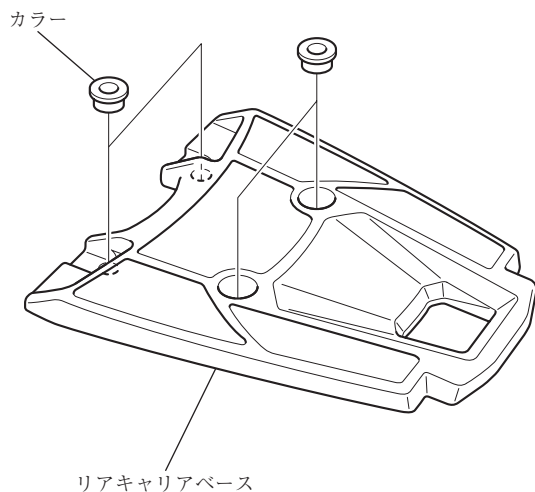
⚠注意

・取り付け作業はエンジン、マフラーが完全に冷えてから行ってください。高温のまま作業を行うと、火傷などを負う可能性が高くなります。

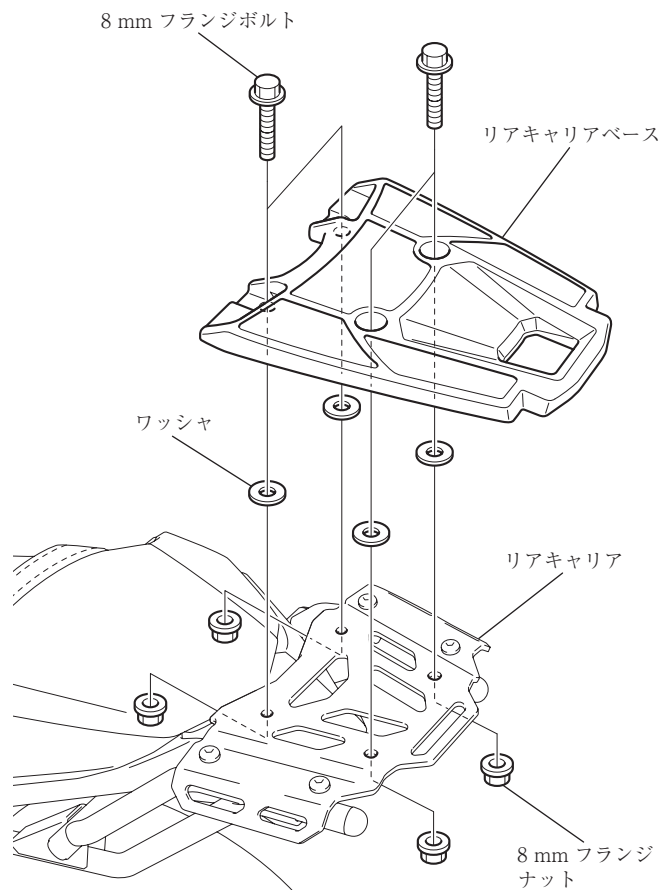
取付方法

1. リアキャリアベースの取り付け

- 1) 別売品のリアキャリアを取り付ける。
- 2) 図のようにカラーを取り付ける。



3) 図のようにリアキャリアベースを取り付ける。



2. トップボックスの取り付け

- 1) トップボックスの取扱・取付説明書、または純正アクセサリ取扱説明書を参照して、トップボックスを取り付ける。