

適用機種

CB1300 SUPER FOUR
CB1300 SUPER BOL D'OR

エンジンガード 取付説明書

販売店様へ

この取付説明書は、必ずお客様にお渡しください。

お客様へ

この取付説明書は、必ず保管してください。

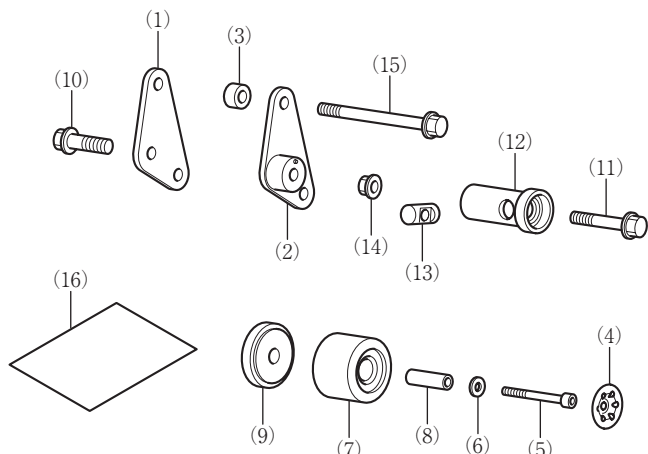
シンボルマークについて

下記のシンボルマークは、本書を通して作業上の注意事項を表示しています。

- 危険** 指示に従わないと、死亡または重大な傷害に至るもの
- 警告** 指示に従わないと、死亡または重大な傷害に至る可能性のあるもの
- 注意** 指示に従わないと、傷害を受ける可能性があるもの
- アドバイス** お車と用品のために守っていただきたいこと
- 知識** 知っておいていただきたいこと知っておくと便利なこと

構 成 品

取扱説明書及び取付要領書が同梱されているときは、必ずお客様にお渡しください。



見出し番号	部品名称	個数
(1)	右側エンジンガードプレート	1
(2)	左側エンジンガードプレート	1
(3)	カラー (短)	2
(4)	キャップ	2
(5)	8 mm ソケットボルト	2
(6)	ワッシャ	2
(7)	ボディ	2
(8)	カラー (長)	2
(9)	クッション	2
(10)	10 mm フランジボルト (短)	1
(11)	10 mm フランジボルト (中)	1
(12)	ベース	2
(13)	ピン	2
(14)	10 mm フランジナット	2
(15)	10 mm フランジボルト (長)	4
(16)	URL ペーパー	1

必 要 工 具

- ・ T-レンチ (14 mm)
- ・ メガネレンチ (14 mm)
- ・ 六角レンチ (6 mm)
- ・ 脱脂洗浄剤 (イソプロピルアルコール)
- ・ ウェス
- ・ トルクレンチ
- ・ 車両の部品の取り外し、取り付けに必要な工具は、サービスマニュアルを参照してください。

トルクについて

- ・ 各スクリュー、ボルト、ナットの締め付けトルクは下記の表に従って締め付けてください。また、車両の部品の締め付けトルクはサービスマニュアルを参照してください。

種類	N・m	kgf・m
8 mm ソケットボルト	22	2.2
10 mm フランジボルト (短) (中)	39	4.0
10 mm フランジナット	39	4.0
10 mm フランジボルト (長)	49	5.0

取 付 に つ い て

⚠警告

- ・ 各スクリュー、ボルト、ナットは確実に締め付けてください。締め付けが不確実なときは走行中に脱落し、運転者または後続車の乗員や歩行者を死亡または重大な傷害に至らしめる可能性が高くなります。

⚠注意

- ・ 取り付け作業はエンジン、マフラーが完全に冷えてから行ってください。高温のまま作業を行うと、火傷などを負う可能性が高くなります。

🏍️ アドバイス

両面テープの接着力が低下して用品がはがれ脱落させないために、接着するときは、必ず以下の内容を守ってください。

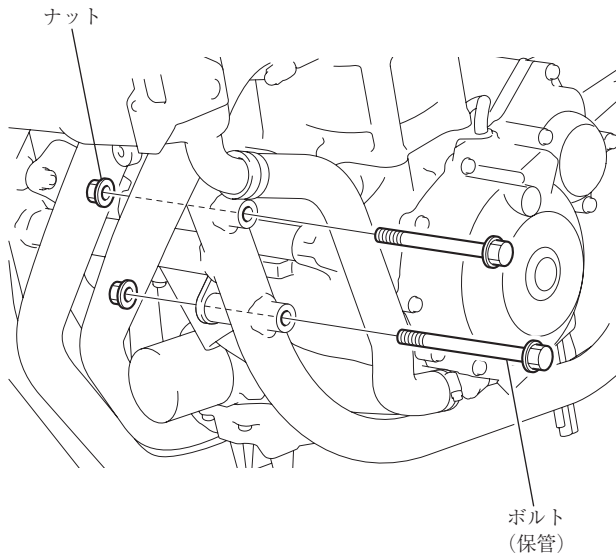
- ・ 用品を貼り付ける前に位置の確認を行い、接着面のずれが無いようにしてください。
- ・ 用品の貼り付け面に汚れ、水分、ホコリ、油分があると、接着力が不足するので接着面の脱脂を十分に行ってください。
- ・ 用品を貼り付けるときの気温が21度以下のときは、接着力を増すために接着面と用品のシール部をドライヤなどで少し暖めてから貼り付けてください。
- ・ 用品を貼り付けた後は、両面テープが確実に接着されるように用品の上から押し付け、接着力を低下させないために1、2日は衝撃など無理な力を加えないようにしてください。
- ・ 用品を貼り付けた日から、1、2日は洗車や雨中走行、雨中放置は行わないでください。
- ・ 取り外した部品は、元の仕様に戻すとき必要になりますのでお客様にお渡しください。

取付方法

1. 車両部品の取り外し

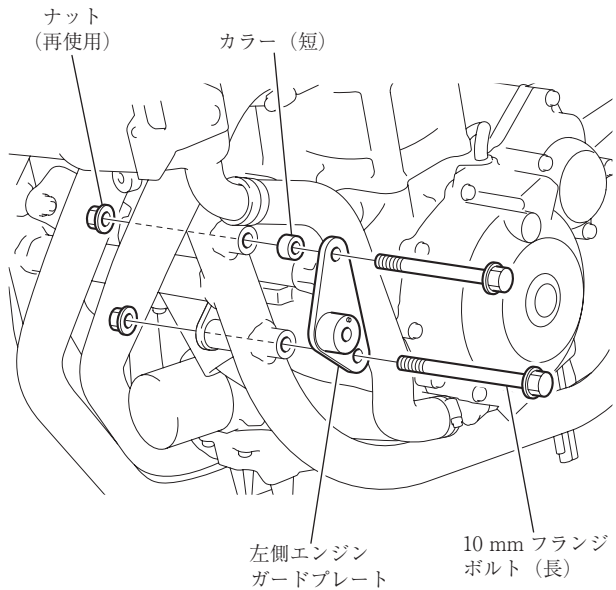
1) 図の部品を取り外す。

〈左側〉



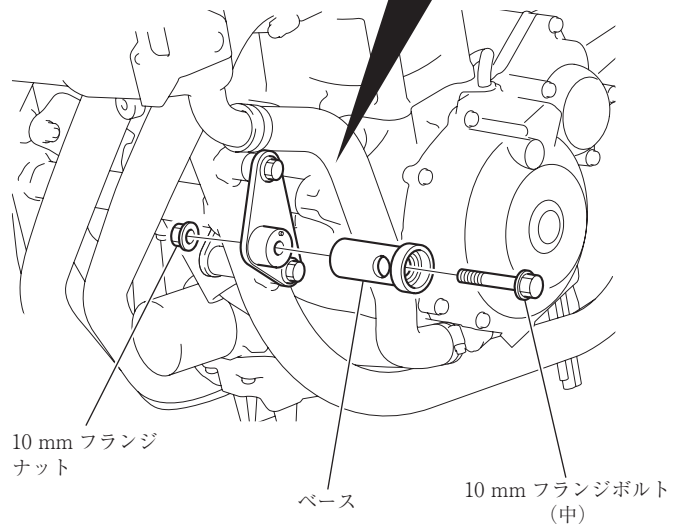
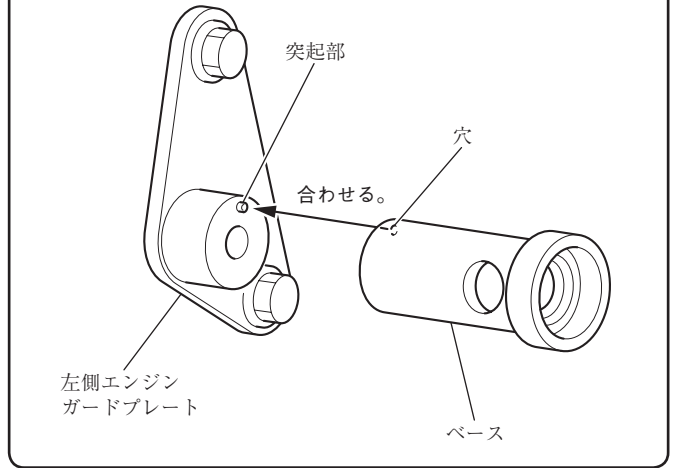
2. 左側エンジンガードの取り付け

1) 図のように左側エンジンガードプレートを取り付ける。

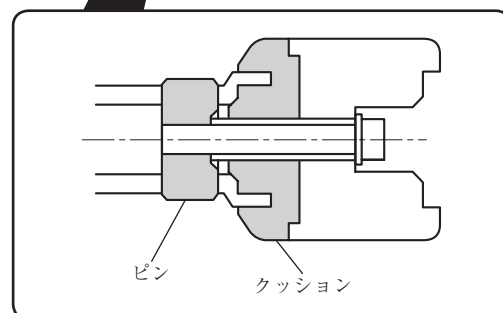
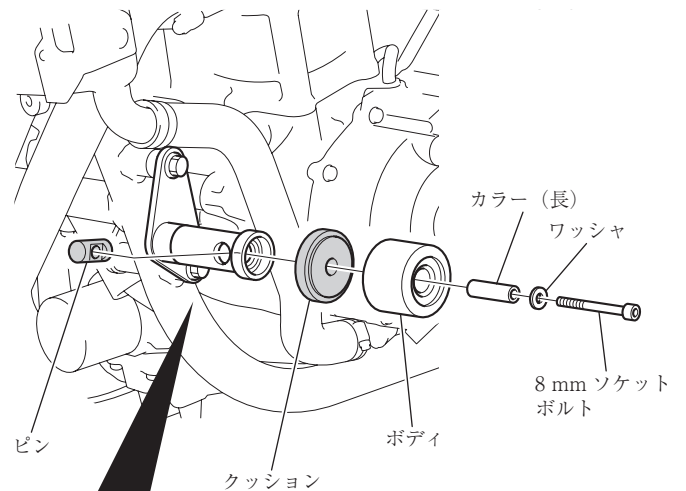


2) 図のようにベースを取り付ける。

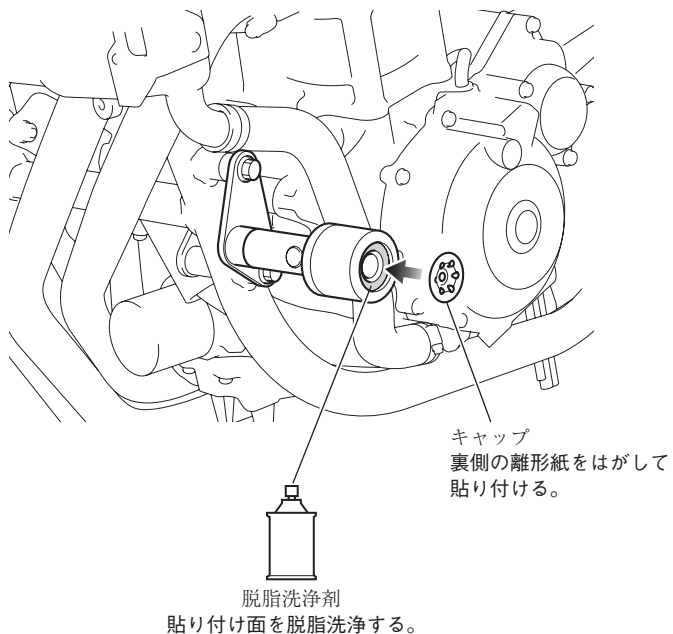
ベースの穴を左側エンジンガードプレートの突起部に合わせる。



3) 図のようにボディを取り付ける。



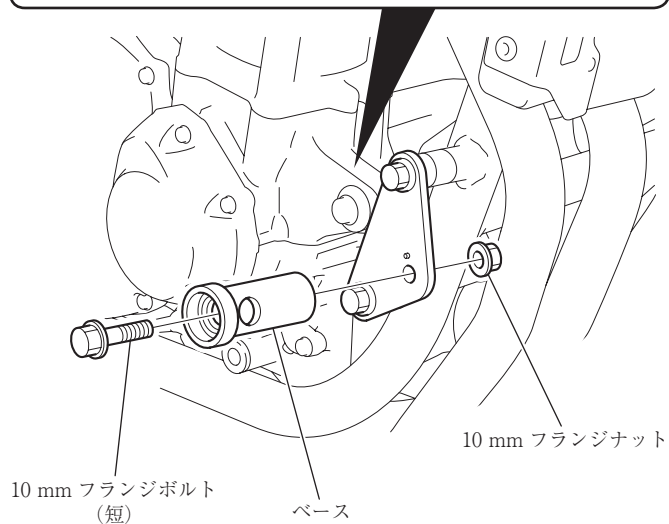
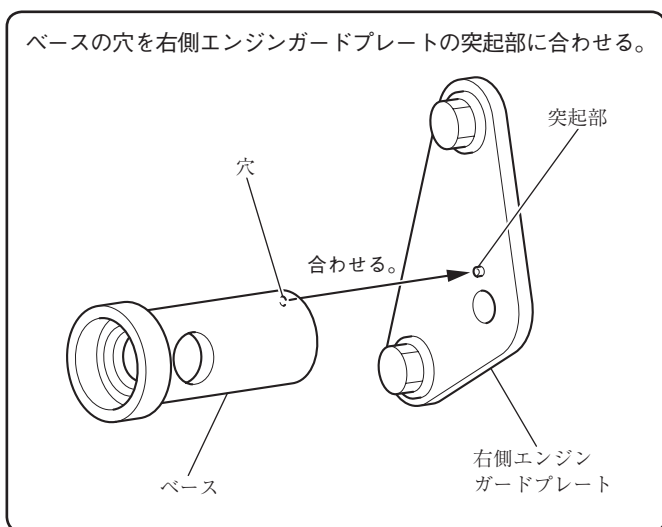
4) 図のようにキャップを取り付ける。



3. 左側エンジンガードの取り付け

- 1) 左側と同様に車両部品を取り外し、右側エンジンガードプレートを取り付け。
- 2) 図のようにベースを取り付ける。

〈右側〉



3) 左側と同様にクッション、ボディ、キャップを取り付ける。